

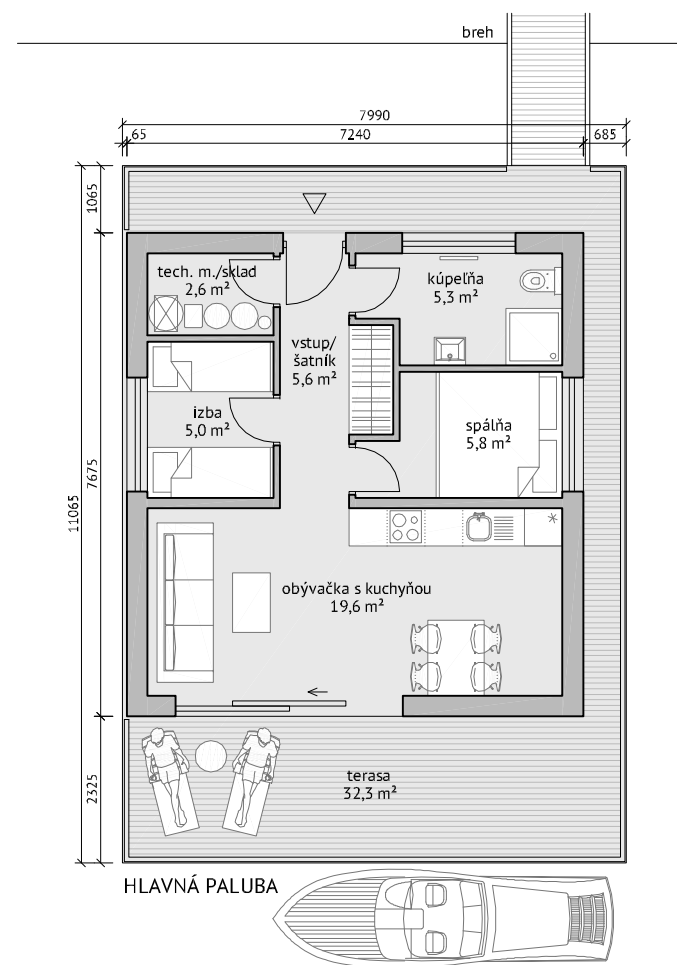
plávající domy



plávajúci dom Yugo

CELKOVÁ PLOCHA DOMU	55,6 m ²
CELKOVÁ ÚŽITKOVÁ PLOCHA	43,9 m ²
TERASA HLAVNEJ PALUBY	32,3 m ²

Yugo je úsporný, efektívne využiteľný plávajúci dom. Pri plnej kapacite poskytuje 8 lôžok. Dom je vhodný na rekreáciu na vode; je ideálny pre rybárov aj vyznávačov vodných športov. Obývací priestor s kuchynskou linkou je úsporný a praktický, ale vďaka výraznému preskleniu sa rozširuje aj na terasu, ktorá sa stáva jeho prirodzenou súčasťou. K terase je možné vyviazať loď.

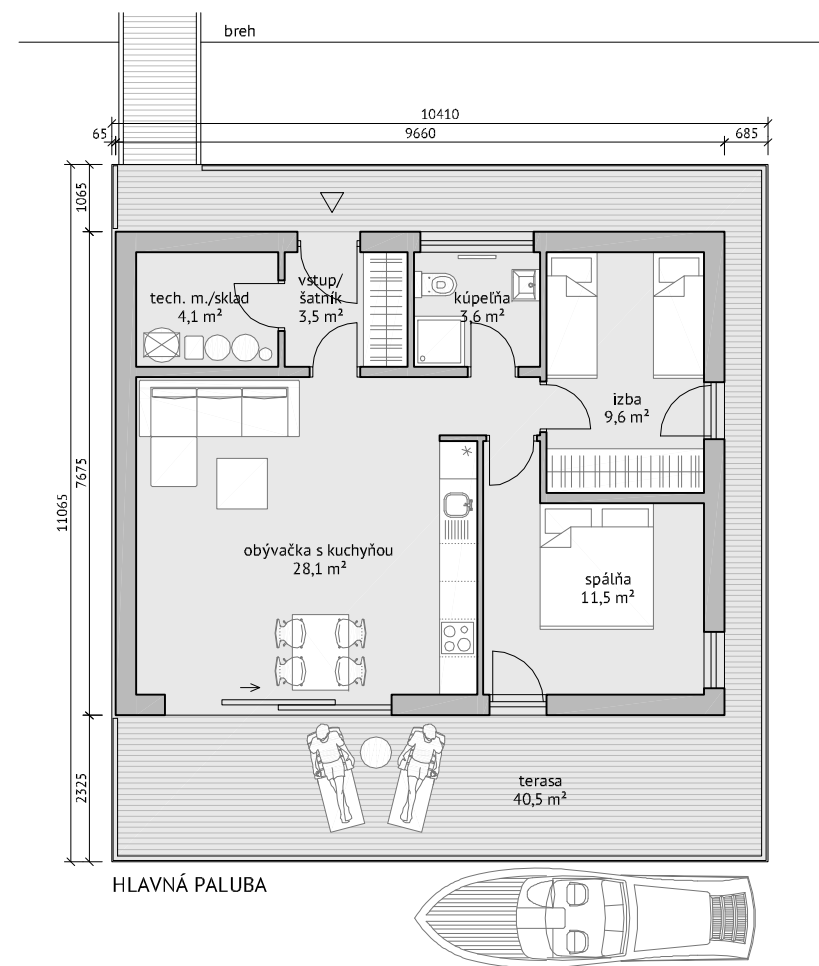




plávajúci dom Bora

CELKOVÁ PLOCHA DOMU	74,1 m ²
CELKOVÁ ÚŽITKOVÁ PLOCHA	60,4 m ²
TERASA HLAVNEJ PALUBY	40,5 m ²

Bora je plávajúci dom vhodný pre rodinu alebo partiu kamarátov. Je dostatočne priestraný a uspokojí aj náročnejších užívateľov, ktorí chcú pri vode tráviť veľa času. Obývacia miestnosť s kuchynskou linkou má výrazné presklenie na vodu a dá sa prepojiť s terasou. K terase je možné vyviazať loď.

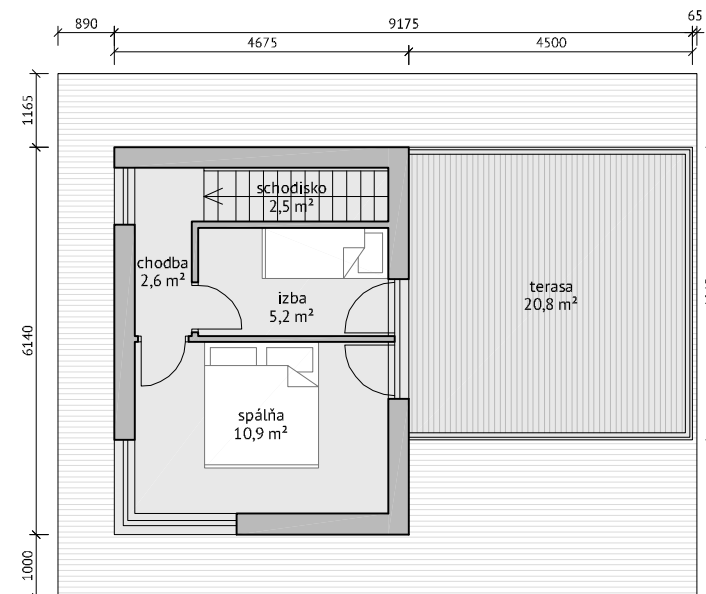




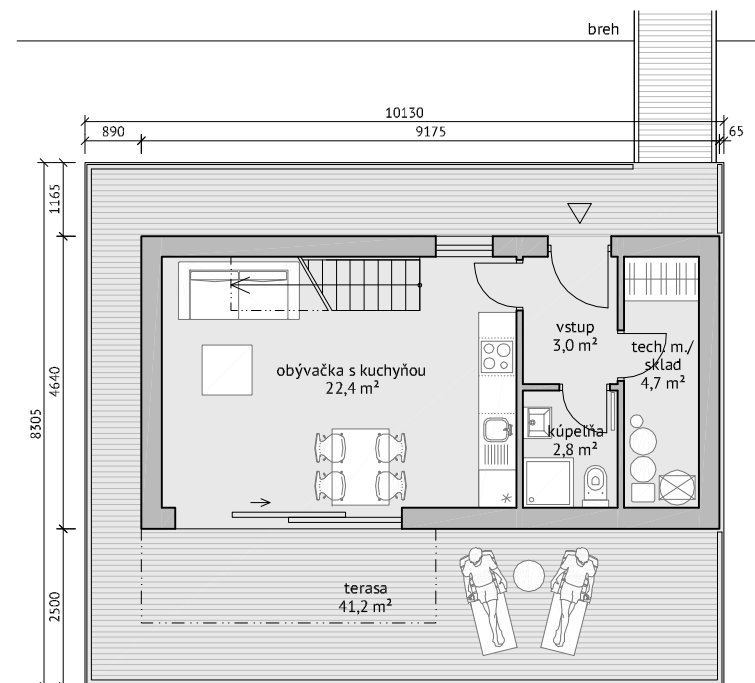
plávajúci dom Alize

CELKOVÁ PLOCHA DOMU	71,3 m ²
CELKOVÁ ÚŽITKOVÁ PLOCHA	54,1 m ²
TERASA HLAVNEJ PALUBY	41,2 m ²
TERASA HORNEJ PALUBY	20,8 m ²

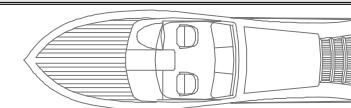
Alize je plávajúci dom s dvomi veľkými terasami na rôznych úrovniach. Na hlavnej palube sa nachádza spoločenská časť a zázemie. Hornú palubu je možné riešiť ako dve oddelené izby alebo ako jeden luxusný priestor s výhľadom na vodu a východom na terasu. K terase hlavnej paluby je možné vyviazať loď.



HORNÁ PALUBA



HLAVNÁ PALUBA

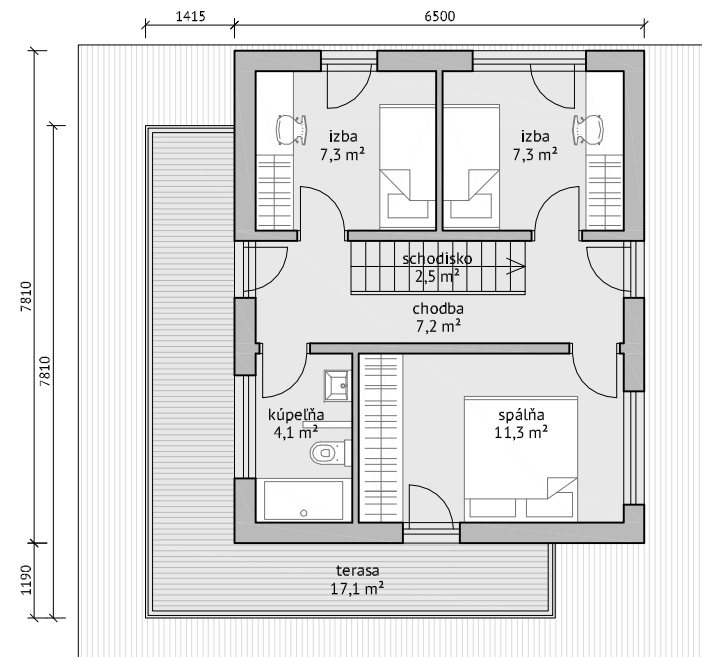




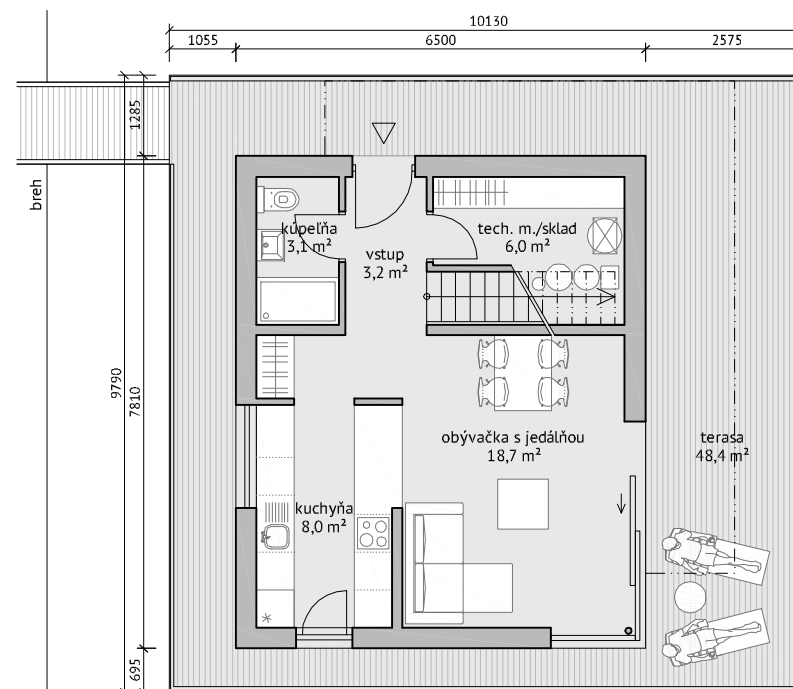
plávajúci dom Mistral

CELKOVÁ PLOCHA DOMU	101,5 m ²
CELKOVÁ ÚŽITKOVÁ PLOCHA	78,7 m ²
TERASA HLAVNEJ PALUBY	48,4 m ²
TERASA HORNEJ PALUBY	17,1 m ²

Mistral je plávajúci dom ideálny na celoročné bývanie 4-člennej rodiny. Komfort bývania zvyšuje efektívne riešenie úložných priestorov a umiestnenie hygieny na hlavnej aj hornej palube. Veľkorysé presklenie v obývacej časti umožňuje vnímať exteriér aj v interiéri. Dom má terasy v dvoch úrovniach. K terase hlavnej paluby je možné vyviazať loď.



HORNÁ PALUBA



HLAVNÁ PALUBA

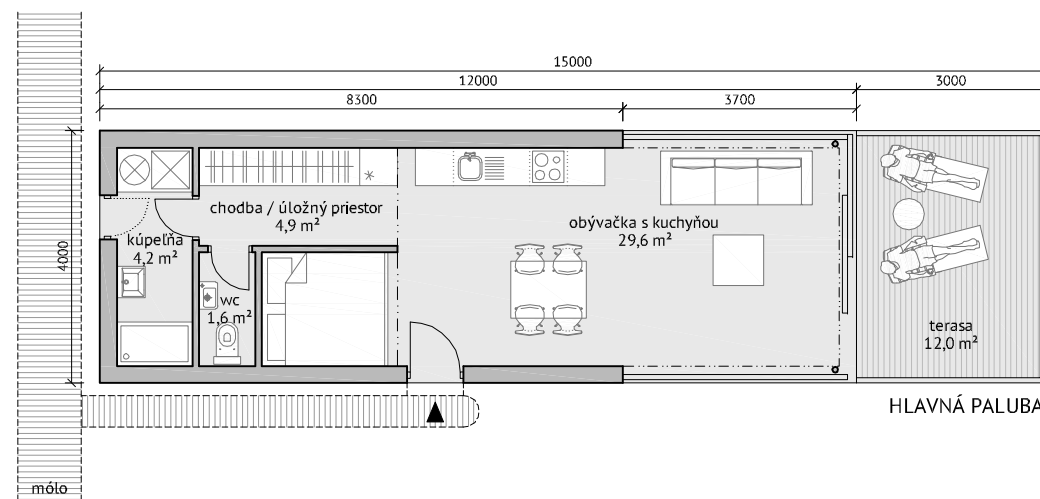
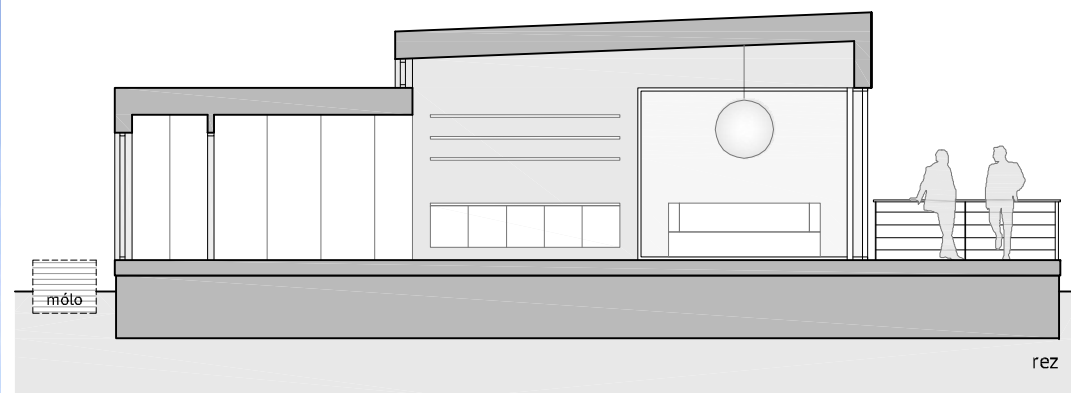


plávajúci dom Marina L

CELKOVÁ PLOCHA DOMU	48,0 m ²
CELKOVÁ ÚŽITKOVÁ PLOCHA	40,3 m ²
TERASA HLAVNEJ PALUBY	12,0 m ²

Marina je séria plávajúcich domov navrhnutých tak, aby sa zmestili do štandardného prístavacieho boxu v maríne. Domy z tejto série sú vhodné na rekreáciu alebo ako útulné trvalé bývanie pre dvojicu. Riešenie domu je kompaktné a ekonomické, pričom ponúka potrebné pohodlie pre celoročné bývanie. K terase každého domu sa dá vyviazať loď.

Marina L je najväčší model vhodný pre náročnejších klientov. Obývacia miestnosť s kuchynskou linkou má zvýšený strop a je dobre presvetlená. Veľkorysé presklenie smerom na terasu a vodu prepája interiér s exteriérom. Zázemie domu je racionálne, vybavené samostatnou kúpeľňou, WC a malým šatníkom.



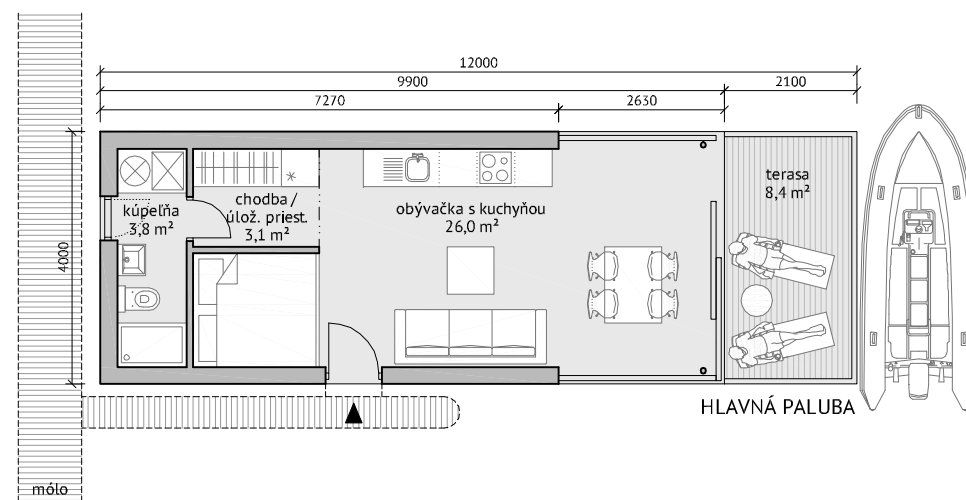
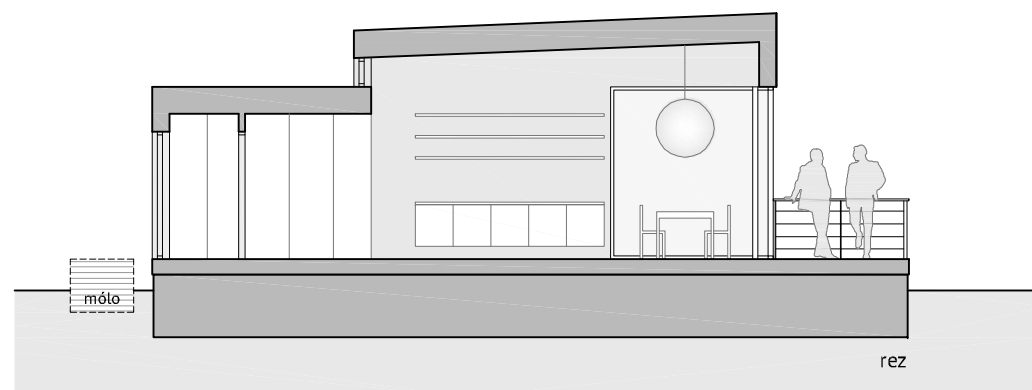


plávajúci dom Marina M

CELKOVÁ PLOCHA DOMU	39,6 m ²
CELKOVÁ ÚŽITKOVÁ PLOCHA	32,9 m ²
TERASA HLAVNEJ PALUBY	8,4 m ²

Marina je séria plávajúcich domov navrhnutých tak, aby sa zmestili do štandardného pristávacieho boxu v maríne. Domy z tejto série sú vhodné na rekreáciu alebo ako útulné trvalé bývanie pre dvojicu. Riešenie domu je kompaktné a ekonomické, pričom ponúka potrebné pohodlie pre celoročné bývanie. K terase každého domu sa dá vyviazať loď.

Marina M spája elegantný dizajn s racionálnym usporiadaním interiéru. Je vhodná aj do menších marín. Obývacia miestnosť s kuchynskou linkou má zvýšený strop a je dobre presvetlená. Presklená časť umožňuje vnímať exteriér aj v interiéri. Zázemie je úsporné a zároveň praktické.



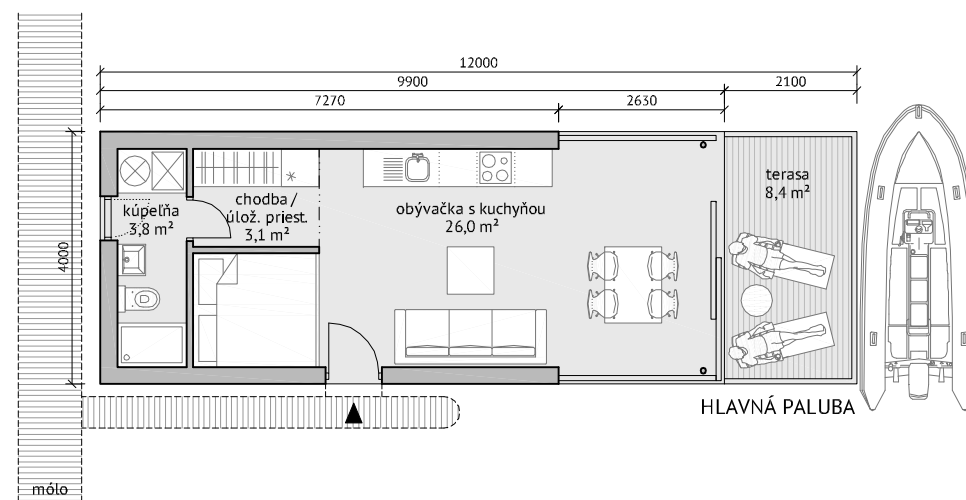
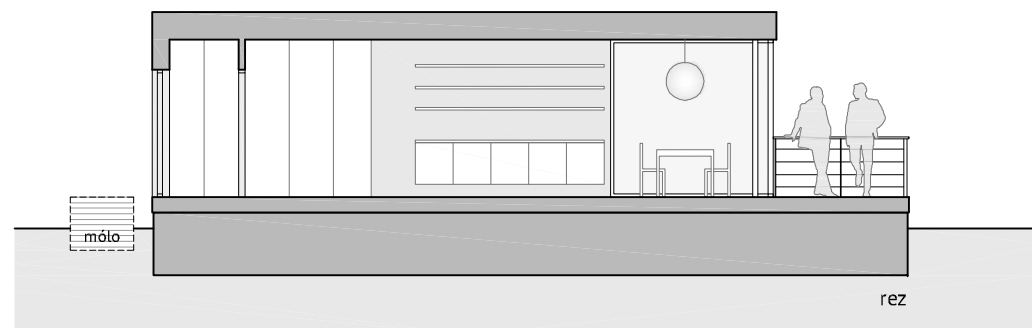


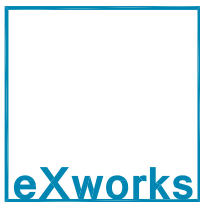
plávajúci dom Marina S

CELKOVÁ PLOCHA DOMU	39,6 m ²
CELKOVÁ ÚŽITKOVÁ PLOCHA	32,9 m ²
TERASA HLAVNEJ PALUBY	8,4 m ²

Marina je séria plávajúcich domov navrhnutých tak, aby sa zmestili do štandardného prístavacieho boxu v maríne. Domy z tejto série sú vhodné na rekreáciu alebo ako útulné trvalé bývanie pre dvojicu. Riešenie domu je kompaktné a ekonomické, pričom ponúka potrebné pohodlie pre celoročné bývanie. K terase každého domu sa dá vyviazať loď.

Marina S je najekonomickejší model tejto série. Architektonické riešenie spočíva v jednoduchom objeme a racionálnom riešení dispozície. Presklená časť umožňuje vnímať exteriér aj v interiéri. Zázemie je úsporné a zároveň praktické.





plávajúce domy eXworks

plávajúce domy

Hlavnými konštrukčnými prvkami plávajúceho domu sú **železobetónový pontón** a **montovaná drevostavba**. Vďaka úzkej spolupráci firiem s dlhoročným skúsenosťami v oblasti plávajúcich zariadení a drevostavieb zabezpečíme dodávku plávajúceho domu kompletne na kľúč.

pontón

Technológia železobetónovej škrupiny s polystyrénovým jadrom zabezpečuje pontónu vysokú **pevnosť, stabilitu** a **nepotopiteľnosť**. Pontón je odolný voči nárazom, poveternostným vplyvom, mrazu aj slanej vode. Minimálna životnosť je 50 rokov.

Železobetónový pontón je bezúdržbový po desiatky rokov. Prvé pontóny realizované v sedemdesiatych rokoch touto technológiou dodnes bez údržby plávajú na vode.

technológia výstavby

Domy sú skladané z **prefabrikovaných panelov**, ktoré sú zmontované priamo na pontóne.

Technológia montovanej drevostavby umožňuje **rýchlu** a **presnú výstavbu**; zároveň nezaťažuje lokalitu negatívnymi dopadmi stavebnej činnosti.

dom

Dom v štandardnom prevedení je vhodný pre **celoročné užívanie**.

Nosná konštrukcia je drevená stĺpiková s medziľahlou tepelnou izoláciou. Konštrukcia domu je difúzne otvorená, čo znamená, že dom dýcha. Z vnútornej strany konštrukcie je inštalovaná vrstva pre vedenie rozvodov elektriny a vody. Celý obvodový plášť domu je chránený súvislou vrstvou hydroizolačnej fólie.

Odvetraná **fasáda** je vyrobená z bezúdržbového obkladu - sibírsky smrekovec alebo vláknotbetón v štandarde.

Konštrukcia **strechy** je montovaná z I-nosníkov s medziľahlou tepelnou izoláciou. Strecha je zakrytá hydroizolačnou fóliou z PVC. Dažďová voda je zo strechy odvádzaná zvodmi vedenými pod obkladom fasády.

Hliníkové **okná** s izolačným trojsklom a mikrovetraním zabezpečujú dobrú vnútornú klímu. Hliníkové exteriérové žalúzie sú zárukou nielen tepelnej pohody, ale aj bezpečnosti.

Vnúterné priečky sú drevenej stĺpikovej konštrukcie s medziľahlou akustickou izoláciou so zdvojeným obkladom z OSB dosky a sadrokartónovej dosky. Táto skladba zaručuje priečkam dostatočnú pevnosť a dobré akustické vlastnosti. Zároveň umožňuje uchytávať police a obrazy na ľubovoľnom mieste. Steny v interiéri sú namaľované na bielo, v kúpeľniach a kuchyni sú chránené vodeodolným obkladom.

Montovaná **podlaha** s hrúbkou tepelnej izolácie až 250 mm zabezpečuje vysoký tepelný komfort v interiéri. Pochôdznu vrstvu tvoria veľkoplošné laminátové parkety.

Terasové dosky z agátového dreva sú bezúdržbové a zároveň odolné voči vlhkosti, hubám a drevokaznému hmyzu aj bez povrchovej úpravy.

Terasy sú vybavené **zábradlím** s nerezovými lankami a dreveným madlom. Bránky v zábradlí na hlavnej palube umožňujú prístup k vode a lodiam.

technológie

Dom môže byť na inžinierske siete napojený z brehovej prípojky alebo môže byť dodaný ako energeticky nezávislý.

Tepelná pohoda v dome je zabezpečená infračerveným podlahovým vykurovaním.

nadštandard

Úroveň komfortu je možné upraviť podľa požiadaviek klienta.

Nízkoenergetický a pasívny štandard:

- skladba stien s vyšším tepelným odporom
- nútené vetranie s rekuperáciou
- okná a dvere pre pasívne domy

Ďalšie možnosti:

- tepelné čerpadlo
- stropné chladenie
- krbová piecka
- jacuzzi
- elektronický zabezpečovací systém a videovrátnik
- záložný zdroj elektrickej energie
- znížená terasa pre lepší prístup k vode a vyviazaným plavidlám
- garáž na loď

© AUTORI

architektúra: Ing. arch. Mária Klaučová, Ing. arch. Diana Šajdová
lodiarska časť: Ing. Peter Mandl, AMRINA
web: www.exworks.sk

VŠETKY PRÁVA TOHTO PROJEKTU SÚ VYHRADENÉ.

Tento dokument je duševným majetkom autora a nesmie byť bez jeho súhlasu využívaný, upravovaný, rozmnožovaný a odovzdávaný ďalšej osobe alebo organizácii.